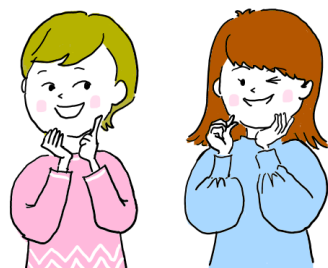


# 大阪信愛学院大学 看護学部

## オープンキャンパス

### 予定スケジュール

プログラム名	午前の部 10:00 午後の部 13:30	11:00 14:30	12:00 15:30
大学説明	午前の部 10:00～10:20 午後の部 13:00～13:50		
入試説明 入試個別相談		入試説明 午前の部 10:25～10:50 午後の部 13:55～14:20	入試個別相談 午前の部 10:55～12:00 午後の部 14:25～15:30
演習体験 「先輩から学ぼう！ 手洗いチェック体験」		1回目 午前の部 10:25～10:50 午後の部 13:55～14:20	2回目 午前の部 11:15～11:40 午後の部 14:45～15:10
学生によるプログラム			午前の部 10:55～11:10 午後の部 14:25～14:40
学生との談話			午前の部 11:10～12:00 午後の部 14:40～15:30
キャンパス自由見学		午前の部 10:25～12:00 午後の部 13:55～15:30	
看護教員による個別相談		午前の部 10:25～12:00 午後の部 13:55～15:30	



#### 城東キャンパスツアー（希望者）

午前の部 12:00～ ・ 午後の部 15:30～  
徒歩での移動も含めて25分程度かかる予定です。



**学生によるプログラム**・・・学生による企画です。終了後には学生との談話の時間もあります。大学での勉強について、大学生活について、通学について、アルバイトについて、その他なんでも、先輩学生からホンネを聞き出してみましょ！  
開始時間・内容等は当日ご確認ください。お楽しみに！

自分で好きなプログラムを選んで参加していただけます。あなたは全部のプログラムを制覇できるでしょうか？！

